

EMINENT

4K TV Streamer

Quick Install | Snel installeren | Schnelle Installation | Installation rapide | Installazione rapida | Instalación rápida | Gyors telepítés | Guia de instalação rápida | Skrócona instrukcja instalacji

EM7680

PACKAGE CONTENT



EN	1) EM7680 TV Streamer 2) Remote control 3) Batteries 2x AAA 4) HDMI high speed cable 5) Power adapter	NL	1) EM7680 TV Streamer 2) Afstandsbediening 3) Batterijen 2x AAA 4) HDMI high speed kabel 5) Stroomadapter	FR	1) EM7680 TV Streamer 2) Télécommande 3) Piles 2x AAA 4) Câble HDMI high speed 5) Adaptateur d'alimentation
IT	1) EM7680 TV Streamer 2) Telecomando 3) Batterie 2x AAA 4) Cavo HDMI high speed 5) Adattatore di corrente	DE	1) EM7680 TV Streamer 2) Fernbedienung 3) Batterien 2x AAA 4) HDMI high speed-Kabel 5) Netzteil	ES	1) EM7680 TV Streamer 2) Mando a distancia 3) 2x AAA pilas 4) Cable HDMI high speed 5) Adaptador de alimentación
HU	1) EM7680 TV Streamer 2) Távirányító 3) 2x AAA db elem 4) HDMI high speed kábel 5) Hálózati adapter	PT	1) EM7680 TV Streamer 2) Control remoto 3) 2x AAA pilhas 4) Kabel HDMI high speed 5) Transformador	PL	1) EM7680 TV Streamer 2) Pilot zdalnego sterowania 3) Bateria x2 AAA 4) Kabel HDMI high speed 5) Zasilacz sieciowy



Libre ELEC manual:
<https://wiki.libreelec.tv>



Kodi manual:
<http://kodi.wiki>

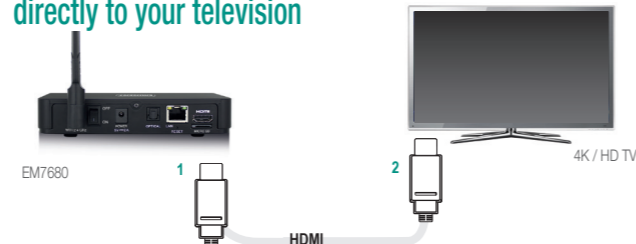
CONNECTIONS



Choose Step 1a, 1b or 1c!

STEP 1a

Connect the EM7680 via an HDMI cable directly to your television



- EN** Connect the EM7680 via an HDMI cable directly to your TV
- Connect the HDMI cable to the HDMI output of the EM7680
 - Connect the other side of the HDMI cable to an available HDMI input of your TV.
 - If you want to play audio via your home cinema check: Step 1b or 1c
- NL** Verbind de EM7680 via de HDMI kabel rechtstreeks met je TV.
- Sluit de HDMI kabel op de HDMI uitgang van de EM7680 aan.
 - Sluit de andere kant van de HDMI kabel op een beschikbare HDMI ingang van je TV aan.
 - Wanneer je audio wilt afspelen via een Home Cinema Set, kijk dan bij Stap 1b of Stap 1c
- FR** Connectez l'EM7680 avec un câble HDMI directement sur votre télévision.
- Branchez le câble HDMI à la sortie HDMI de la EM7680
 - Branchez l'autre extrémité du câble HDMI à une entrée HDMI de votre télévision.
 - Si vous souhaitez que le son passe par votre système Home Cinema : Etape 1b ou 1c
- IT** Connettere l'EM7680 tramite un cavo HDMI direttamente alla TV
- Connetti il cavo HDMI all'uscita HDMI dell'EM7680.
 - Connetti l'altra estremità del cavo HDMI ad un ingresso HDMI disponibile della TV.
 - Se desideri riprodurre delle sorgenti audio tramite il tuo impianto Home theater: Controlla il passaggio 1b o 1c

- DE** Verbinden Sie den EM7680 mittels HDMI-Kabel direkt mit Ihrem Fernseher.
- Schließen Sie das HDMI-Kabel am HDMI-Ausgang Ihres EM7680 an.
 - Verbinden Sie die andere Seite des HDMI-Kabels an einen freien HDMI-Eingang Ihres Fernsehers.
 - Wenn Sie Audios mit Ihrem Heimkino abspielen möchten, dann überprüfen Sie: Schritt 1b oder 1c

- ES** Conecte el EM7680 a través de un cable HDMI directamente al televisor.
- Conectar el cable HDMI a la salida HDMI de la EM7680
 - Conecte el otro extremo del cable HDMI a una entrada HDMI de venta de su televisor.
 - Si desea reproducir audio a través de su cheque de cine en casa: Paso 1b o 1c

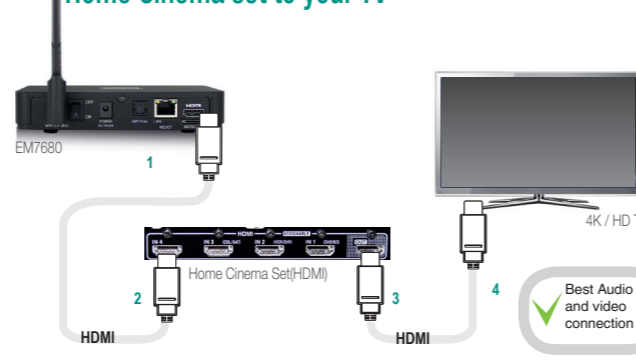
- HU** Csatlakoztassa az EM7680-at közvetlenül a HDMI kábelrel keresztül a TV-jéhez.
- Csatlakoztassa a HDMI kábelrel az EM7680 HDMI kimenetéhez
 - Csatlakoztassa a HDMI kábel másik oldalát a TV-jé egy szabad HDMI bemenetéhez
 - Ha audiot szeretne lejátszani házi moziján keresztül, nézzon utána: az 1b vagy 1c lépésnek

- PT** Ligue o EM7680 através de um cabo HDMI diretamente para a TV
- Ligue o cabo HDMI à saída HDMI da EM7680
 - Ligue a outra extremidade do cabo HDMI a uma entrada HDMI na sua venda TV.
 - Se você quiser reproduzir áudio através de seu cheque de home theater: Etapa 1b ou 1c

- PL** Połącz EM7680 za pomocą kabla HDMI bezpośrednio do telewizora
- Podłącz kabel HDMI do wyjścia HDMI w EM7680
 - Podłącz drugi koniec kabla HDMI do dostępnego wejścia HDMI w telewizorze.
 - Jeśli chcesz odtwarzać dźwięk za pomocą kina domowego, zobacz: kroki 1b lub 1c

STEP 1b

Connect the EM7680 with an HDMI cable via your Home Cinema set to your TV



- EN** Connect the EM7680 with an HDMI cable via your Home Cinema set to your TV
- Connect the HDMI cable to the HDMI output of the EM7680.
 - Connect the other side of the HDMI cable to the HDMI input of your Home Cinema set.
 - Connect a second HDMI cable (not included) to the HDMI output of your home cinema set.
 - Connect the other side of the second HDMI cable (not included) to an available HDMI input of your TV.
- NL** De EM7680 aansluiten met een HDMI kabel via de Home Cinema Set naar je TV.
- Sluit de HDMI kabel aan op de HDMI aansluiting van de EM7680.
 - Sluit de andere kant van de HDMI kabel op de HDMI-IN ingang van de Home Cinema Set aan.
 - Sluit een tweede (niet meegeleverde) HDMI kabel op de HDMI-OUT uitgang van de Home Cinema Set aan.
 - Sluit de andere kant van de optionele HDMI kabel aan op een beschikbare HDMI aansluiting van je TV.
- FR** Branchez l'EM7680 avec un câble HDMI via le système Home Cinema de votre télévision.
- Branchez le câble HDMI à la sortie HDMI de la EM7680
 - Branchez l'autre extrémité du câble HDMI à une entrée HDMI de votre système Home Cinema.
 - Branchez un second câble HDMI (non inclus) à la sortie HDMI de votre système Home Cinema.
 - Branchez l'autre extrémité du second câble HDMI (non inclus) à une entrée HDMI disponible de votre télévision.

- IT** Connettere l'EM7680 con un cavo HDMI tramite l'impianto Home theater alla TV
- Connetti il cavo HDMI all'uscita HDMI dell'EM7680.
 - Connetti l'altra estremità del cavo HDMI all'ingresso HDMI del tuo impianto Home theater.
 - Connetti un secondo cavo HDMI (non incluso) all'uscita HDMI del tuo impianto Home theater.
 - Connetti l'altra estremità del secondo cavo HDMI (non incluso) ad un ingresso HDMI disponibile della TV.

- DE** Verbinden Sie den EM7680 mittels HDMI-Kabel via Heimkino-Set mit Ihrem Fernseher.
- Schließen Sie das HDMI-Kabel am HDMI-Ausgang Ihres EM7680 an.
 - Verbinden Sie die andere Seite des HDMI-Kabels an den HDMI-Eingang Ihres Heimkino-Sets.
 - Verbinden Sie ein zweites HDMI-Kabel (nicht enthalten) an den HDMI-Ausgang Ihres Heimkino-Sets.
 - Verbinden Sie die andere Seite des zweiten HDMI-Kabels (nicht enthalten) an einen freien HDMI-Eingang Ihres Fernsehers.

- ES** Conecte el EM7680 con un cable HDMI a través de su cine en casa establecido en su televisor
- Conectar el cable HDMI a la salida HDMI de la EM7680.
 - Conecte el otro extremo del cable HDMI a la entrada HDMI de su aparato de cine en casa.
 - Conecte un segundo cable HDMI (no incluido) a la salida HDMI de su equipo de cine en casa.
 - Conectar el otro lado del segundo cable HDMI (no incluido) a una entrada HDMI de venta de su televisor.

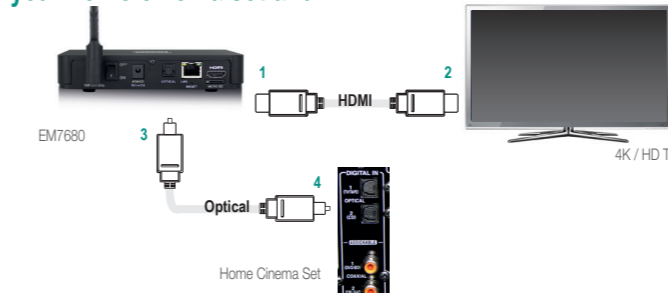
- HU** Csatlakoztassa az EM7680-at HDMI kábelrel a házi mozi rendszerén keresztül a TV-jéhez.
- Csatlakoztassa a HDMI kábelrel az EM7680 HDMI kimenetéhez
 - Csatlakoztassa a HDMI kábel másik oldalát a házi mozi rendszeré HDMI bemenetéhez
 - Csatlakoztassa a második HDMI kábelrel (nem tartozék) a házi mozi rendszeré HDMI kimenetéhez
 - Csatlakoztassa a második HDMI kábel másik oldalát (nem tartozék) a TV-jé egy szabad HDMI bemenetéhez

- PT** Ligue o EM7680 com um cabo HDMI através de seu home theater em seu aparelho de TV
- Ligue o cabo HDMI à saída HDMI da EM7680.
 - Ligue a outra extremidade do cabo HDMI à entrada HDMI do seu sistema de home theater.
 - Ligue um segundo cabo HDMI (não incluído) para a saída HDMI do seu equipamento de home theater.
 - Ligue o outro lado do segundo cabo HDMI (não incluído) para uma entrada HDMI em suas vendas de TV.

- PL** Połącz EM7680 kablem HDMI za pośrednictwem zestawu kina domowego do telewizora
- Podłącz kabel HDMI do wyjścia HDMI w EM7680.
 - Podłącz drugi koniec kabla HDMI do wejścia HDMI w zestawie kina domowego.
 - Podłącz drugi kabel HDMI (brak w zestawie) z wyjściem HDMI zestawu kina domowego.
 - Podłączyc koniec drugiego kabla HDMI (brak w zestawie) do dostępnego wejścia HDMI w telewizorze.

STEP 1c

Connect the EM7680 via an HDMI and Optical cable to your home cinema set and TV



- EN** Connect the EM7680 via an HDMI and Optical cable to your home cinema set and TV.
1. Connect the HDMI cable to the HDMI output of the EM7680.
 2. Connect the other side of the HDMI cable to the HDMI input of your TV.
 3. Connect the optical cable (not included) to the optical output of your EM7680.
 4. Connect the other side of the optical cable (not included) to an available optical input of your home cinema set.

- NL** De EM7680 op je TV aansluiten met een HDMI kabel en op je digitale versterker met een optische kabel.
1. Sluit de HDMI kabel op de HDMI aansluiting van de EM7680 aan.
 2. Sluit de andere kant van de HDMI kabel op de HDMI-IN ingang van je TV aan.
 3. Sluit een optische kabel (niet meegeleverd) op de optische uitgang van de EM7680 aan.
 4. Sluit de andere kant van de optische kabel (niet meegeleverd) op een optische aansluiting van je Home Cinema Set aan.

- FR** Branchez le EM7680 avec un câble HDMI et un câble à fibres optiques à votre système Home Cinema et à votre télévision.
1. Branchez le câble HDMI à la sortie HDMI de la EM7680
 2. Branchez l'autre extrémité du câble HDMI à une entrée HDMI de votre télévision.
 3. Branchez le câble à fibres optiques (non inclus) à la sortie optique de votre EM7680.
 4. Branchez l'autre extrémité du câble à fibres optiques (non inclus) à une entrée optique disponible sur votre télévision.

- IT** Connettere l'EM7680 utilizzando un cavo HDMI e un cavo ottico all'impianto Home theater e alla TV
1. Connetti il cavo HDMI all'uscita HDMI dell'EM7680.
 2. Connetti l'altra estremità del cavo HDMI all'ingresso HDMI della TV.
 3. Connetti il cavo ottico (non incluso) all'uscita ottica del tuo EM7680.
 4. Connetti l'altra estremità del cavo ottico (non incluso) ad un'uscita ottica disponibile dell'impianto Home theater.

- DE** Verbinden Sie den EM7680 mittels HDMI und optischem Kabel mit Ihrem Heimkino-Set und Fernseher.
1. Schließen Sie das HDMI-Kabel am HDMI-Ausgang Ihres EM7680 an.
 2. Verbinden Sie die andere Seite des HDMI-Kabels mit dem HDMI-Eingang Ihres Fernsehers.
 3. Schließen Sie das optische Kabel (nicht enthalten) am optischen Ausgang Ihres EM7680 an.
 4. Verbinden Sie die andere Seite des optischen Kabels (nicht enthalten) an einen freien optischen Eingang Ihres Heimkino-Sets.

- ES** Conecte el EM7680 a través de un cable HDMI y el cable óptico a su equipo de cine en casa y el televisor.
1. Conectar el cable HDMI a la salida HDMI de la EM7680.
 2. Conecte el otro extremo del cable HDMI a la entrada HDMI del televisor.
 3. Conectar el cable óptico (no incluido) a la salida óptica de su EM7680.
 4. Conectar el otro lado del cable óptico (no incluido) a una entrada óptica disponible de su equipo de cine en casa.

- HU** Csatlakoztassa az EM7680-at HDMI-n és Optikai kábelrel keresztül házi mozi rendszeréhez és TV-jéhez.
1. Csatlakoztassa a HDMI kábelrel az EM7680 HDMI kimenetéhez
 2. Csatlakoztassa a HDMI kábel másik oldalát a TV-jé HDMI bemenetéhez
 3. Csatlakoztassa az optikai kábelrel (nem tartozék) az EM7680 optikai kimenetéhez
 4. Csatlakoztassa az optikai kábel másik oldalát (nem tartozék) házi mozi rendszerének egy rendelkezésre álló optikai bemenetéhez

- PT** Ligue o EM7680 através de um cabo HDMI e cabo de fibra óptica ao seu equipamento de home theater e da TV
1. Ligue o cabo HDMI à saída HDMI da EM7680.
 2. Ligue a outra extremidade do cabo HDMI à entrada HDMI na TV.
 3. Ligue o cabo óptico (não incluído) para a saída óptica do EM7680.
 4. Ligue o outro lado do cabo óptico (não incluído) para uma entrada óptica disponível do seu equipamento de home theater.

- PL** Połącz EM7680 poprzez złącze HDMI i za pomocą kabla optycznego do zestawu kina domowego i telewizora.
1. Podłącz kabel HDMI do wyjścia HDMI w EM7680.
 2. Podłącz drugi koniec kabla HDMI do wejścia HDMI w telewizorze.
 3. Podłącz kabel optyczny (nie ma w zestawie) do wyjścia optycznego swojego EM7680.
 4. Podłącz drugą stronę kabla optycznego (nie dołączony) do dostępnego wejścia optycznego zestawu kina domowego.

STEP 2

Connect the EM7680 to your wired network



- EN** Connect the EM7680 to your wired network.
- Connect a network cable to the LAN port of the TV Streamer.
 - Connect the other side of the network cable to a LAN port of your modem/router or switch.
- NL** De EM7680 op je bekabelde netwerk aansluiten
- Sluit een netwerkkabel op de netwerkaansluiting van de TV Streamer aan.
 - Verbinden Sie die andere Seite des Netwerkkabels mit einen LAN-Anschluss Ihres Modems/Routers oder Switches.
- FR** Branchez votre EM7680 au réseau câblé
- Branchez un câble réseau à un port LAN de votre décodeur TV.
 - Branchez l'autre extrémité du câble réseau à un port LAN de votre modem/routeur ou commutateur.
- IT** Connettere l'EM7680 alla propria rete cablatà.
- Connetti un cavo di rete alla porta LAN dell'adattatore multimediale TV Streamer.
 - Connetti l'altra estremità del cavo di rete ad una porta LAN del tuo modem/router o switch.
- DE** Verbinden Sie den EM7680 mit Ihrem drahtgebundenen Netzwerk
- Verbinden Sie ein Netwerkkabel mit dem LAN-Anschluss Ihres TV-Streamers.
 - Verbinden Sie die andere Seite des Netwerkkabels mit einen LAN-Anschluss Ihres Modems/Routers oder Switches.

- ES** Conecte el EM7680 a la red cableada.
- Conectar el cable de red al puerto LAN del transmisor de televisión.
 - Conectar el otro extremo del cable de red a un puerto LAN de su modem / router o switch.

- HU** Csatlakoztassa az EM7680-at a vezetékös hálózatához
- Csatlakoztassa a hálózati kábelrel a TV Streamer LAN portjához
 - Csatlakoztassa a hálózati kábel másik oldalát a modem/routerre vagy switch-e LAN portjához

- PT** Ligue o EM7680 à rede com fio.
- Ligue o cabo de rede à porta LAN do transmissor de televisão.
 - Ligue a outra extremidade do cabo de rede a uma porta LAN do seu modem / roteador ou switch.

- PL** Podłącz EM7680 do sieci przewodowej.
- Podłącz kabel sieciowy do portu LAN TV Streamer.
 - Podłącz drugą stronę kabla sieciowego do portu LAN modemu/routera lub przełącznika.

STEP 3

Place the included batteries in the remote control



- EN** Remove the cover and place the included batteries in the remote control. Close the cover.
- NL** Verwijder het kapje en plaats de meegeleverde batterijen in de afstandsbediening. Sluit de kap.
- FR** Enlevez le couvercle et placez les batteries fournies dans la télécommande. Fermez le couvercle.
- IT** Rimuovere il coperchietto e posizionare le batterie in dotazione all'interno del telecomando. Richiudere.
- DE** Platzieren Sie die enthaltenen Batterien in der Fernbedienung. Schließen Sie die Abdeckung.
- ES** Retire la tapa y coloque las pilas incluidas en el mando a distancia. Cierre la cubierta.
- HU** Vegye le a fedelet és helyezze be a mellékelt elemeket a távirányítóba. Zárja le a fedelet.
- PT** Remover a tampa e colocar as pilhas incluídas no controlo remoto. Feche a tampa.
- PL** Zdejmij pokrywę i umieść dołączone baterie w pilocie. Zamknij pokrywę.

STEP 4

Connect the power adapter to the EM7680

- EN** Connect the power adapter to the EM7680
- Connect the power connector to the power connection of the EM7680
 - Connect the other end of the power adapter to a wall outlet.
 - Make sure the "ON/OFF" switch is switched to ON.
 - The EM7680 will boot automatically.
- NL** Sluit de stroomadapter aan op de EM7680.
- Sluit de plug van de stroomadapter op de "power" ingang van de EM7680 aan.
 - Sluit de andere kant van de stroomadapter op een stopcontact aan.
 - Zorg ervoor dat de "ON/OFF" schakelaar is omgezet naar "ON".
 - De EM7680 zal automatisch opstarten.
- FR** Branchez l'adaptateur de courant au EM7680
- Branchez le connecteur d'alimentation à la prise d'alimentation de l'EM7680.
 - Branchez l'autre extrémité de l'adaptateur de courant à la prise de courant murale.
 - Assurez-vous que l'interrupteur de marche-arrêt est bien sur ON.
 - L'EM7680 se lancera automatiquement.

STEP 4

IT Connettere l'alimentatore all'EM7680

- Connetti l'alimentatore all'ingresso Power dell'EM7680
- Connetti l'altra estremità dell'alimentatore ad una presa a muro.
- Assicurati che l'interruttore "ON/OFF" si trovi su ON.
- L'EM7680 si avvierà automaticamente.

DE Verbinden Sie den Spannungsadapter mit dem EM7680

- Verbinden Sie den Stromanschluss mit dem Power des EM7680
- Schließen Sie das andere Ende des Spannungsadapters an eine Wandsteckdose an.
- Stellen Sie sicher, dass der "An/Aus-Knopf" auf AN gestellt ist.
- Der EM7680 wird automatisch starten.

ES Conecte el adaptador de corriente al EM7680

- Conectar el conector de alimentación a la toma Power de la EM7680
- Conecte el otro extremo del adaptador de alimentación a una toma de corriente.
- Asegúrese de que el interruptor de encendido/apagado se pone en estado ON.
- El EM7680 arrancará automáticamente.

HU Csatlakoztassa a hálózáti adaptert az EM7680-hoz

- Csatlakoztassa a hálózáti adaptert az EM7680 hatalom bemenetelére
- Csatlakoztassa a hálózáti adapter másik végét a fal aljzatba
- Győződjön meg arról, hogy a Be/Ki kapcsoló be van-e kapcsolva.
- Az EM7680 automatikusan elindul

PT Ligue o transformador ao EM7680

- Ligue o conector de alimentação à tomada Power da EM7680
- Ligue a outra extremidade do adaptador de alimentação a uma tomada eléctrica.
- Verifique se o interruptor "ON/OFF" liga-estado.
- O EM7680 começará automaticamente.

PL Podłącz zasilacz do EM7680

- Podłącz złącze zasilania do gniazda Power w EM7680
- Podłącz drugi koniec zasilacza do gniazda sieci elektrycznej.
- Sprawdź, czy przełącznik "ON/OFF" jest ustawiony w pozycji ON.
- EM7680 zostanie uruchomiony automatycznie.

STEP 5

Set your TV to the correct video source



EN Turn on your TV and set the TV to the correct video source.

NL Zet je TV aan en zorg ervoor dat het juiste videokanaal is geselecteerd.

FR Réglez votre télévision sur la bonne source vidéo. Allumez votre télévision et réglez la sur la bonne source vidéo.

IT Come impostare la propria TV sulla sorgente video corretta Accendi la TV ed imposta la TV sulla sorgente video corretta.

DE Stellen Sie Ihren Fernseher auf die korrekte Videoquelle ein. Schalten Sie Ihren Fernseher ein und stellen Sie den Fernseher auf die korrekte Videoquelle ein.

ES Ajuste el televisor a la fuente de video correcta. Encienda el televisor y ajuste el televisor a la fuente de video correcta.

HU TV-jé beállításra a megfelelő videó jelforráshoz. Kapcsolja be a televízióját és állítsa be a TV-t a megfelelő videó jelforráshoz.

PT Ajuste a TV para a fonte de vídeo correcta. Ligue a TV e defina a TV para a fonte de vídeo correcta.

PL Ustaw telewizor na prawidłowe źródło wideo. Włącz telewizor i ustaw prawidłowe źródło wideo do którego podłączyłeś

STEP 6

Follow the steps in the wizard



EM7680 boot screen

EN During the first usage of the EM7680 you will need to follow the steps in the wizard

- Once the EM7680 has booted, a wizard appears.
- Follow the steps in the wizard.
- Your TV Streamer is now ready to use.
- For advanced settings, check the manual and the Kodi Wiki page: <http://kodi.wiki>

NL Tijdens het eerste gebruik van de EM7680 moet u de stappen van de wizard volgen.

- Zodra de EM7680 is opgestart, zal er een wizard verschijnen.
- Volg de wizard stap voor stap.
- Je TV Streamer is nu klaar voor gebruik.
- Voor uitgebreide instellingen raadpleeg je de handleiding en Kodi Wiki pagina: <http://kodi.wiki>

FR Lors de la première utilisation du EM7680, vous devrez suivre les étapes décrites dans l'assistant

- Une fois l'EM7680 lancé, l'assistant apparaît.
- Suivez les étapes indiquées.
- Votre décodeur TV est désormais prêt à être utilisé.
- Consultez le manuel et la page Kodi Wiki pour faire des réglages plus avancés: <http://kodi.wiki>

IT Per utilizzare l'EM7680 per la prima volta, è necessario seguire i passaggi indicati dal wizard di configurazione guidata

- Quando il EM7680 si sarà avviato, apparirà il wizard.
- Segui i passaggi elencati nel wizard.
- Fatto ciò, il tuo adattatore TV Streamer sarà pronto per essere usato.
- Per le impostazioni avanzate, fai riferimento al manuale e alla pagina Wiki di Kodi: <http://kodi.wiki>

STEP 6

DE Während der erstmaligen Verwendung des EM7680s müssen Sie die folgenden Schritte im Assistenten befolgen

- Nach dem der EM7680 aufgestartet ist, wird ein Assistent erscheinen.
- Befolgen Sie die Schritte im Assistenten
- Sie können Ihren TV-Streamer nun nutzen.
- Für fortgeschrittene Einstellungen, überprüfen Sie bitte das Handbuch und die Kodi Wiki-Website: <http://kodi.wiki>

ES Durante el primer uso de la EM7680 tendrá que seguir los pasos del asistente

- Una vez que el EM7680 se haya iniciado, aparece un asistente.
- Siga los pasos del asistente.
- Su transmisor de televisión ya está listo para usar.
- Para una configuración avanzada, compruebe la página de la Wiki manual y Kodi: <http://kodi.wiki>

HU Az EM7680 első használatkor kövessze a varázsló lépéseit

- Mután az EM7680 elindul, megjelenik a varázsló
- Kövessze a varázsló lépéseit
- A TV Streamer készen áll a használatra
- A speciális beállításokhoz nézze át a használati utasítást és a Kodi wiki oldalát: <http://kodi.wiki>

PT Durante a primeira utilização do EM7680 você terá que seguir os passos do assistente

- Uma vez que o EM7680 foi iniciado, aparece um assistente.
- Siga os passos do assistente.
- O transmissor de televisão está pronto para uso.
- Para definições avançadas, consulte a página do manual Wiki e Kodi: <http://kodi.wiki>

PL Podczas pierwszego korzystania z EM7680 postępuj zgodnie z instrukcjami kreatora

- Po uruchomieniu EM7680, pojawi się creator konfiguracji.
- Postępuj zgodnie z instrukcjami kreatora.
- Twój Streamer TV jest teraz gotowy do użycia.
- W celu zmiany zaawansowanych ustawień, należy sprawdzić w instrukcji i na stronie encyklopedii Kodi: <http://kodi.wiki>

STEP 7

Stream from external hard disk, USB stick, micro SD card



EN Connect your external USB Hard Disk and/or USB stick to one of the USB ports of the TV Streamer.

- Connect the EM7680 to your external Hard Disk with a USB cable and/or connect a USB stick to the USB port of your TV Streamer.
- Insert your micro SD/SDHC Card into the Micro-SD/SDHC slot of your TV Streamer.

NL Sluit een externe harde schijf op je EM7680 aan met een USB kabel of sluit een USB stick aan op de USB poort van je TV Streamer.

- Sluit een externe harde schijf op je EM7680 aan met een USB kabel of sluit een USB stick aan op de USB poort van je TV Streamer.
- Sluit de micro-SD/SDHC kaart aan op de micro SD/SDHC poort van je TV Streamer.

FR Branchez votre disque dur USB externe ou votre clé USB à l'un des ports USB de votre décodeur.

- Branchez l'EM7680 à votre disque dur externe avec un câble USB ou branchez une clé USB à l'un des ports USB de votre décodeur.
- Insérez votre carte micro SD/SDHC dans le port micro SD/SDHC de votre décodeur TV.

IT Connettere il proprio Hard Disk USB esterno e/o chiavetta USB ad una delle porte USB dell'adattatore TV Streamer.

- Connetti l'EM7680 al tuo Hard Disk esterno utilizzando un cavo USB e/o connetti una chiavetta USB alla porta USB del tuo adattatore TV Streamer.
- Inserisci la tua scheda micro SD/SDHC nello slot Micro-SD/SDHC del tuo adattatore TV Streamer.

DE Verbinden Sie Ihre externe USB-Harddisk und/oder andere USB-Sticks mit einem USB-Anschluss Ihres TV-Streamers.

- Verbinden Sie den EM7680 mit einem USB-Kabel an Ihre externe Harddisk und/oder schließen Sie einen USB-Stick an den USB-Anschluss Ihres TV-Streamers an.
- Stecken Sie Ihre Mikro-SD/SDHC-Karte in den Micro-SD/SDHC-Steckplatz Ihres TV-Streamers.

ES Conectar el transmisor de televisión de diferentes fuentes. Conectar el USB externa de disco duro y/o memoria USB a uno de los puertos USB del transmisor de televisión.

- Conecte el EM7680 en el disco duro externo con un cable USB y/o conecte un dispositivo USB al puerto USB del televisor Streamer.
- Inserte su micro SD / SDHC en la ranura Micro-SD / SDHC de su televisor Streamer.

HU Csatlakoztassa a külső USB merevlemezét és/vagy USB stickjét a TV Streamer egyik USB portjához

- Csatlakoztassa az EM7680-at a külső merevlemezéhez egy USB kábellel és/vagy csatlakoztassa egy USB stickkel a TV Streamer USB portjához.
- Helyezze be a micro SD/SDHC kártyáját a TV Streamer Micro-SD/SDHC nyílásába

PT Conecte o disco rígido externo USB e / ou stick USB a uma das portas USB do transmissor de televisão.

- Ligue o EM7680 para o disco rígido externo com um cabo USB e / ou conecte um dispositivo USB à porta USB da TV Streamer.
- Insira o seu micro SD / SDHC Micro-SD slot, para SD / SDHC de sua TV Streamer

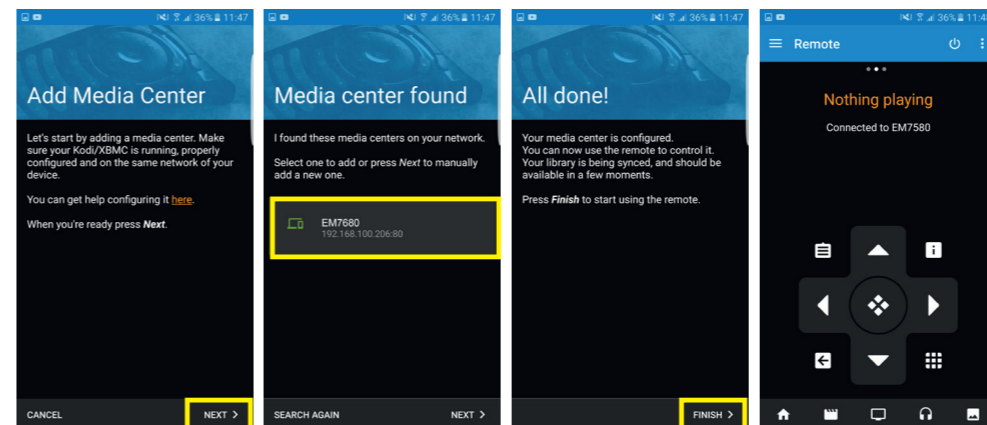
PL Podłącz zewnętrzny dysk twardy USB i/lub pamięć USB do jednego z portów USB w TV Streamer.

- Podłącz do EM7680 zewnętrzny dysk twardy kablem USB i/lub podłącz pamięć USB do portu USB w TV Streamer.
- Włóż Micro SD / SDHC do Micro-SD / SDHC gniazda odbiornika TV Streamer.

OPTIONAL

Control your TV Streamer by using the Kodi Remote control app for iOS and Android.

Android: Kore



- 1 Press the "next" button. Kore will automatically find your Streamer.
- 2 Press the "EM7680" button. The app will connect with your Streamer.
- 3 Press the "Finish" button.
- 4 Your smartphone or tablet is now able to control your TV Streamer.

EN Control your TV Streamer by using the iOS/Android Kodi Remote control app. The Official Kodi smartphone/tablet remote app is available for the following platforms: Android: Kore, IOS: Official Kodi remote

Android Kore:

- Download and install the Kore app from Google play store.
- Once installed on your smartphone or tablet start the Kore app

For full support of Official Kodi remote apps please visit the following link: http://kodi.wiki/view/Smart_phone/tablet

IOS: Official Kodi remote:

- Download and install the Official Kodi remote app from the Apple App Store.
- Once installed on your smartphone or tablet start the Official Kodi remote app

For full support of Official Kodi remote apps please visit the following link: http://kodi.wiki/view/Smart_phone/tablet

NL Bedien je TV Streamer met behulp van de Kodi remote control app voor IOS en Android. De officiële Kodi smartphone/tablet remote app is beschikbaar voor de volgende besturingssystemen: Android: Kore, IOS: Official Kodi Remote

Android Kore:

- Download en installeer Kore vanuit de Google Play Store.
- Nadat de app geïnstalleerd is op je smartphone of tablet druk je op het Kore icoontje om de app te starten.

Voor de volledige remote control app ondersteuning raadpleeg de volgende site: http://kodi.wiki/view/Smart_phone/tablet

IOS: Official Kodi remote:

- Download en installeer de "Official Kodi remote" app vanuit de Apple App Store.
- Nadat de app geïnstalleerd is op je smartphone of tablet druk je op het "Kodi Remote" icoontje om de app te starten.

Voor de volledige remote control app ondersteuning raadpleeg de volgende site: http://kodi.wiki/view/Smart_phone/tablet

FR Contrôlez votre décodeur en utilisant l'application télécommande de Kodi pour IOS et Android. L'application télécommande pour tablette et smartphone est disponible sur les plateformes suivantes: Android : Kore, IOS : Télécommande Official Kodi

Android Kore:

- Téléchargez et installez l'application sur le play store de Google.
- Une fois installée sur votre smartphone ou tablette, lancez l'application Kore

Pour plus de renseignements sur les applications télécommande de Kodi, veuillez suivre les liens suivants : http://kodi.wiki/view/Smart_phone/tablet

IOS: Télécommande Official Kodi:

- Téléchargez et installez l'application télécommande Official Kodi sur l'App Store d'Apple.
- Une fois installée sur votre smartphone ou tablette, lancez l'application télécommande Official Kodi

Pour plus de renseignements sur les applications télécommande de Kodi, veuillez suivre les liens suivants : http://kodi.wiki/view/Smart_phone/tablet

IT Controllare il proprio adattatore TV Streamer tramite il telecomando virtuale disponibile tramite l'app Kodi, disponibile per IOS/Android. L'app Ufficiale di controllo a distanza Kodi per smartphone/tablet è disponibile per le seguenti piattaforme: Android: Kore, IOS: Official Kodi remote

Android Kore:

- Scarica ed installa l'app Kore da Google play store.
- Dopo aver installato l'app Kore sul tuo smartphone o tablet, avviala.

Per saperne di più sull'App ufficiale Kodi, ti invitiamo a visitare il seguente link: http://kodi.wiki/view/Smart_phone/tablet

IOS: App ufficiale Kodi remote:

- Scarica ed installa l'app ufficiale Kodi remote dall'App Store Apple.
- Dopo aver installato l'app Kore sul tuo smartphone o tablet, avviala.

Per saperne di più sull'App ufficiale Kodi, ti invitiamo a visitare il seguente link: http://kodi.wiki/view/Smart_phone/tablet

DE Steuern Sie Ihren TV-Streamer indem Sie die IOS/Android-Kodi-Fernbedienung-App verwenden. Die offizielle Kodi-Smartphone/Tablet-Fernbedienung-App ist für die folgenden Plattformen verfügbar: Android: Kore, IOS: Offizielle Kodi-Fernbedienung

Android Kore:

- Downloaden und installieren Sie die Kore-App aus dem Google Play Store.
- Nachdem Sie sie auf Ihrem Smartphone oder Tablet installiert haben, starten Sie die Kore-App

Vollständige Unterstützung für die offizielle Kodi-Fernbedienung-Apps erhalten Sie unter folgendem Link: http://kodi.wiki/view/Smart_phone/tablet

IOS: Offizielle Kodi-Fernbedienung:

- Downloaden und installieren Sie die offizielle Kodi-Fernbedienung-App aus dem Apple App Store.
- Nachdem Sie sie auf Ihrem Smartphone oder Tablet installiert haben, starten Sie die offizielle Kodi-Fernbedienung-App

Vollständige Unterstützung für die offizielle Kodi-Fernbedienung-Apps erhalten Sie unter folgendem Link: http://kodi.wiki/view/Smart_phone/tablet

EN For service, manuals, firmware updates or support visit www.eminent-online.com | Multilingual manual | Visit the Eminent Forum

NL Voor service, handleidingen, firmware updates bezoek u www.eminent-online.com | Nederlandstalige handleiding | Bezoek het Eminent Forum

FR Pour l'entretien, les manuels, les mises à jour de firmware ou l'assistance, visitez www.eminent-online.com | Manuel multilingue | Visitez le forum d'Eminent

IT Per servizi, manuali, aggiornamenti firmware e supporto visitate www.eminent-online.com | Manuali Multilingua | Visita il Forum Eminent

ES Para obtener asistencia, manuales, actualizaciones de firmware o soporte, visite www.eminent-online.com | Manual en varios idiomas | Visite el Foro Eminent

DE Dienstleistungen, Handbücher, Firmware-Updates oder Support-Dienste werden unter www.eminent-online.com angeboten | Handbuch in mehreren Sprachen | Besuchen Sie das Eminent-Forum

PT Para assistência, manuais, atualizações de firmware ou apoio técnico, visite www.eminent-online.com | Manual multilingue | Visite o Fórum Eminent

HU Szerviz, kézikönyvek, firmware-frissítések és támogatás ügyében látogasson el a következő oldalra: www.eminent-online.com | Többnyelvű kézikönyv | Az Eminent Fórum

PL Serwis, podręczniki, aktualizacje oprogramowania układowego oraz pomoc techniczna są dostępne w witrynie www.eminent-online.com | Podręczniki w różnych wersjach językowych | Odwiedź forum firmy Eminent



The Terms HDMI, HDMI High-Definition Multimedia Interface, and the HDMI logo are trademarks or registered trademarks of HDMI Licensing Administrator, Inc.



WWW.EMINENT-ONLINE.COM