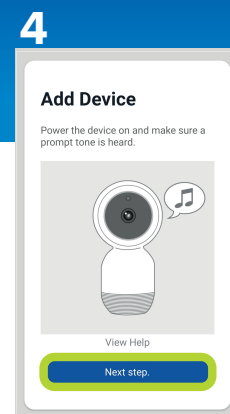
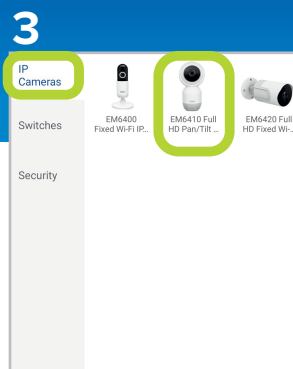
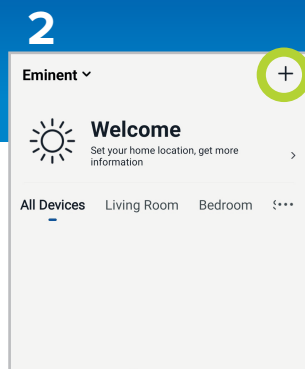
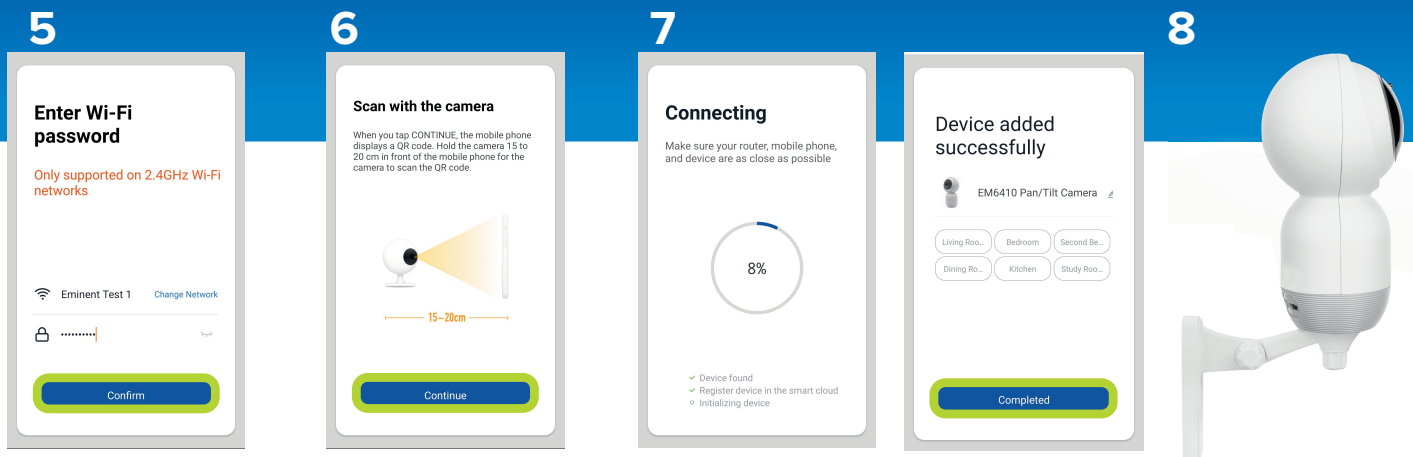


EM6420



<p>EN</p>	<p>1. Download and install the "E-SmartLife" app from Apple App Store or Google Play Store on your Smartphone / Tablet. Launch the app "E-SmartLife". Create a new account or log in to your existing account.</p>	<p>2. Tap "+" to add the device.</p>	<p>3. Select "IP Cameras" from the category list. Select the camera you wish to add.</p>	<p>4. Use the USB cable to connect the power adapter to the camera. Insert the mains plug of the power adapter into the wall socket. Wait for a tone. When you have heard the tone, confirm this in the APP.</p>
<p>NL</p>	<p>Download en installeer de "E-SmartLife" app uit de Apple APP Store of Google Play Store op je Smartphone/Tablet. Open de "E-SmartLife" app. Maak een nieuw account aan of log in op je bestaande account.</p>	<p>Druk op "+" om een apparaat toe te voegen.</p>	<p>Druk op "IP Cameras" uit de categorielijst. En selecteer het model dat je wilt toevoegen.</p>	<p>Gebruik de USB-kabel om de voedingsadapter op de camera aan te sluiten. Plaats de stekker van de stroomadapter in het stopcontact. Wacht op een toon. Als je de toon hebt gehoord bevestig dit dan in de APP. Hoor je geen toon? Druk dan op de resetknop.</p>
<p>FR</p>	<p>Téléchargez et installez l'application « E-SmartLife » depuis Apple App Store ou Google Play Store sur votre smartphone. Ouvrez l'application « E-SmartLife ». Créez un nouveau compte ou connectez-vous avec votre compte.</p>	<p>Appuyez sur "+" pour ajouter l'appareil.</p>	<p>Sélectionnez "Caméras IP" dans la liste des catégories. Sélectionnez le modèle que vous souhaitez ajouter.</p>	<p>Utilisez le câble USB pour connecter l'adaptateur secteur à la caméra. Branchez la fiche secteur de l'adaptateur secteur dans la prise murale. Attendez le signal sonore. Lorsque vous avez entendu le signal sonore, confirmez dans l'application. Vous n'entendez pas un signal sonore ? Appuyez ensuite sur le bouton de réinitialisation.</p>
<p>IT</p>	<p>Scaricare e installare l'app "E-SmartLife" dall'Apple App Store o da Google Play Store sullo smartphone. Avviare l'app "E-SmartLife". Creare un nuovo account o eseguire l'accesso a quello esistente.</p>	<p>Toccare "+" per aggiungere il dispositivo.</p>	<p>Selezionare "Telecamere IP" dall'elenco categorie. Selezionare il modello da aggiungere.</p>	<p>Utilizzare il cavo USB per collegare l'adattatore di corrente alla telecamera. Inserire la spina della corrente dell'adattatore nella presa a muro. Attendere il tono. Una volta emesso il tono, confermare nell'app. Il tono non è stato emesso? In tal caso premere il tasto di reset.</p>
<p>DE</p>	<p>Laden Sie sich die „E-SmartLife“ aus dem Google Play Store oder Apple App Store aufs Smartphone herunter, installieren Sie die App. Starten Sie die „E-SmartLife“-App. Erstellen Sie ein neues Konto oder melden Sie sich an Ihrem vorhandenen Konto an.</p>	<p>Tippen Sie zum Hinzufügen des Gerätes auf "+".</p>	<p>Wählen Sie "IP-Kameras" aus der Kategorielliste. 6. Wählen Sie das Modell, das Sie hinzufügen möchten.</p>	<p>Schließen Sie das Netzteil per USB-Kabel an die Kamera an. Stecken Sie das Netzteil in eine Steckdose. Warten Sie auf den Signalton. Wenn Sie den Ton hören, bestätigen Sie dies in der App. Nichts zu hören? In diesem Fall drücken Sie die Rücksetztaste.</p>
<p>ES</p>	<p>Descargue e instale la app "E-SmartLife" de la Apple App Store o de Google Play Store en su teléfono móvil. Abra la app "E-SmartLife". Cree una cuenta nueva o inicie sesión en su cuenta ya existente.</p>	<p>Pulse sobre "+" para añadir el dispositivo.</p>	<p>Seleccione "Cámaras IP" de la lista de categorías. Seleccione el modelo que desea añadir.</p>	<p>Utilice el cable USB para conectar el adaptador de corriente a la cámara. Introduzca el cable de alimentación del adaptador de corriente en el enchufe de la pared. Espere a escuchar un tono. Cuando escuche el tono, confírmelo en la app. ¿No escucha un tono? Pulse el botón de reinicio.</p>
<p>PT</p>	<p>Transfira e instale a aplicação "E-SmartLife" da Apple App Store ou da Google Play Store com o seu smartphone. Inicie a aplicação "E-SmartLife". Crie uma nova conta ou inicie sessão com uma conta existente.</p>	<p>Toque em "+" para adicionar o dispositivo.</p>	<p>Selecione "IP Cameras" na lista de categorías. Seleccione o modelo que pretende adicionar.</p>	<p>Utilize o cabo USB para ligar o transformador à câmara. Insira a ficha correspondente do transformador numa tomada de rede elétrica. Aguarde pelo sinal sonoro. Depois de ouvir o sinal, confirme-o na aplicação. Não ouviu o sinal? Pressione o botão de reposição.</p>
<p>HU</p>	<p>Töltse le és telepítse az "E-SmartLife" appot az Apple App Store-ból és a Google Play Store-ból mobiltelefonjára. Indítsa el az "E-SmartLife" appot. Hozzon létre egy új fiókot, vagy jelentkezzen be meglévő fiókjába.</p>	<p>Érintse meg a "+" gombot az eszköz hozzáadásához</p>	<p>A kategória listájából válassza ki az "IP-kamerák" lehetőséget.</p>	<p>Válassza ki a hozzáadni kívánt modellt. Az USB-kábellel csatlakoztassa a hálózati adaptert a kamerához. Helyezze a hálózati adapter hálózati csatlakozóját a fali aljzatba. Várja meg a hangjelzést. Amikor meghallja, erősítse meg ezt az alkalmazásban. Nem hallja a hangjelzést? Nyomja meg az újraindító gombot.</p>



EN	<p>5. Check the Wi-Fi network and password to connect the camera with. (Note: Device can only connect to 2.4GHz Wi-Fi networks).</p>	<p>6. Follow the instructions on the screen.</p>	<p>7. Enter the device name. Note: The device name will also be used for push notifications and for third-party functionalities.</p>	<p>8. Use the supplied bracket to mount the camera on the wall or ceiling. Place the camera on the bracket and secure it.</p>
NL	<p>Controleer het Wi-Fi-netwerk en het Wi-Fi wachtwoord (Let op apparaat kan alleen verbinden met 2,4GHz Wi-Fi netwerken).</p>	<p>Volg de instructies op het scherm.</p>	<p>Voer de naam van het apparaat in. Opmerking: De naam van het apparaat zal ook voor push-meldingen worden gebruikt en voor functionaliteiten van derde partijen.</p>	<p>Gebruik de meegeleverde beugel om de camera eventueel aan de wand of plafond te monteren. Plaats de camera op de beugel en draai deze vast.</p>
FR	<p>Vérifiez le réseau Wi-Fi et le mot de passé Wi-Fi (Remarque : L'appareil ne peut se connecter qu'à des réseaux Wi-Fi 2,4 GHz).</p>	<p>Suivez les instructions qui s'affichent à l'écran.</p>	<p>Entrez le nom de l'appareil. Remarque : Le nom de l'appareil est également utilisé par les notifications push et par les fonctionnalités tierces.</p>	<p>Utilisez le support fourni pour fixer la caméra sur un mur ou au plafond. Placez la caméra sur le support et fixez-la.</p>
IT	<p>Verificare la rete Wi-Fi e la password del Wi-Fi (nota: il dispositivo può connettersi solo alle reti Wi-Fi da 2,4 GHz).</p>	<p>Attendersi alle istruzioni a schermo.</p>	<p>Inserire il nome del dispositivo. Nota: il nome del dispositivo sarà utilizzato anche per le notifiche push e per le funzionalità di terze parti.</p>	<p>Utilizzare la staffa in dotazione per montare la telecamera a parete o a soffitto, se necessario. Posizionare la telecamera sulla staffa e fissarla.</p>
DE	<p>Prüfen Sie Wi-Fi-Netzwerk und Wi-Fi-Kennwort (Hinweis: Das Gerät lässt sich – wegen besserer Reichweite – nur mit 2,4-GHz-Wi-Fi-Netzwerken verbinden).</p>	<p>Folgen Sie den Hinweisen auf dem Bildschirm.</p>	<p>Geben Sie den Gerätenamen ein. Hinweis: Der Gerätename wird auch für Push-Benachrichtigungen und Drittanbieterfunktionen verwendet.</p>	<p>Installieren Sie die Kamera über die mitgelieferte Halterung an der Wand oder Decke. Setzen Sie die Kamera in die Halterung ein, fixieren Sie die Kamera an der Halterung.</p>
ES	<p>Compruebe la red Wi-Fi y la contraseña del Wi-Fi (Nota: El dispositivo sólo puede conectarse a redes Wi-Fi de 2.4GHz).</p>	<p>Siga las instrucciones en pantalla.</p>	<p>Introduzca el nombre del dispositivo. Nota: También se usará el nombre del dispositivo para las notificaciones push y para funciones de terceros.</p>	<p>Utilice el brazo suministrado para colocar la cámara en la pared o el techo. Coloque la cámara en el brazo y asegúrela.</p>
PT	<p>Verifique a palavra-passe da rede Wi-Fi (Nota: O dispositivo só consegue ligar a redes Wi-Fi de 2,4 GHz).</p>	<p>Siga as instruções apresentadas no ecrã.</p>	<p>Introduza o nome do dispositivo. Nota: O nome do dispositivo também será usado para notificações push e para funcionalidades de terceiros.</p>	<p>Utilice o braço suministrado para colocar a câmara na parede ou o tecto. Coloque a câmara no braço e asegúrela.</p>
HU	<p>Ellenőrizze a Wi-Fi hálózatot és a Wi-Fi jelszót (Megjegyzés: Az eszköz csak 2,4 GHz-es Wi-Fi hálózatokhoz csatlakozhat).</p>	<p>Kövesse a képernyőn megjelenő utasításokat.</p>	<p>Írja be az eszköz nevét. Megjegyzés: Az eszköz nevét a push értesítések és a harmadik fél funkciói is használják.</p>	<p>Használja a mellékelt konzolt a kamera falra vagy mennyezetre szereléséhez. Helyezze a kamerát a konzolra és rögzítse.</p>

EN For service, manuals, firmware updates or support visit www.eminent-online.com | Multilingual manual | Visit the Eminent Forum

NL Voor service, handleidingen, firmware updates bezoekt u www.eminent-online.com | Nederlandstalige handleiding | Bezoek het Eminent Forum.

FR Pour l'entretien, les manuels, les mises à jour du firmware ou l'assistance, visitez www.eminent-online.com. Service de ayuda en varios idiomas | Manual en varios idiomas | Visitez le forum d'Eminent

IT Per servizi, manuali, aggiornamento firmware e supporto visitare www.eminent-online.com. Servizio telefonico Multilingua | Manuali Multilingua | Visita il Forum Eminent

ES Para obtener asistencia, manuales, actualizaciones de firmware o soporte, visite www.eminent-online.com. Servicio de ayuda en varios idiomas | Manual en varios idiomas | Visite el Foro Eminent

DE Dienstleistungen, Handbücher, Firmware-Updates oder Support-Dienste werden unter www.eminent-online.com angeboten. Helpdesk in mehreren Sprachen | Handbuch in mehreren Sprachen | Besuchen Sie das Eminent-Forum

PT Para assistência, manuais, atualizações de firmware ou apoio técnico, visite www.eminent-online.com. Apoio ao cliente multilingue | Manual multilingue | Visite o Fórum Eminent

HU Szervíz, kézikönyvek, firmware-frissítések és támogatás ügyében látogasson el a következő oldalra: www.eminent-online.com. Többnyelvű ügyfélszolgálat | Többnyelvű kézikönyv | Az Eminent Fórum

