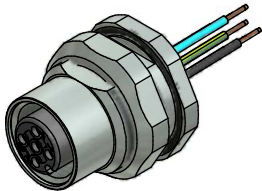


Kontaktbelegung:

- 1) braun
- 2) weiß
- 3) blau
- 4) schwarz
- 5) grün-gelb

Kontaktbelegung:

- 1) weiß
- 2) braun
- 3) grün
- 4) gelb
- 5) grau
- 6) rosa
- 7) blau
- 8) rot



Technische Daten:

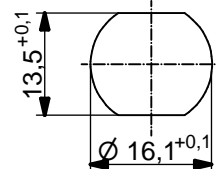
Bemessungsspannung: IEC 61076-2-101	4pol 250 V	5pol 60 V	8pol 30 V
Strombelastbarkeit: IEC 61076-2-101	4/5pol 4 A bei 40°C	8pol 2 A bei 40°C	
Isolationswiderstand: IEC 60512	≥100 MΩ		
Verschmutzungsgrad: IEC 60664-1	3/2		
Schutzart: IEC 60529	IP 67, im verschraubten Zustand		
Umgebungstemperatur: IEC 60664-1	-30°C ... +80°C		
Steckzyklen: IEC 60512-9a	≥100		

Werkstoffe:

Kontaktmaterial:	CuZn
Kontaktoberfläche:	Ni, Au gal.
Kontaktträger:	PBT GF, UL 94
Dichtung:	FPM, NBR
Kontermutter:	CuZn, Ni
Flanschgehäuse:	CuZn, Ni
Verguß:	Polyurethan-Harz, UL 94

Montagedaten:

empfohlenes Drehmoment:	1-1,2 Nm
Conec Montagewerkzeug:	Drehmomentschlüssel: 36-000200 Steckeinsatz SW 19: 36-000250



Minimale Wandstärke
1,5mm, alternativ
Frontplattenausschnitt d=16,1

Art.-Nr.:	Bezeichnung:	Pol	Länge L:	Litze:
43-01003	SAL - 12 - FKH4 - 0,5	4	0,5m	AWG 24 PVC, UL
43-xxxxx	SAL - 12 - FKH4 - ...	4	x	
43-01004	SAL - 12 - FKH5 - 0,5	5	0,5m	
43-xxxxx	SAL - 12 - FKH5 - ...	5	x	
43-01005	SAL - 12 - FKH8 - 0,5	8	0,5m	
43-xxxxx	SAL - 12 - FKH8 - ...	8	x	

CAD-Unterlage nicht manuell ändern
Directive 2002/95/EC RoHS compliant

Index: b 16.03.11 fro Ä3914
Datenblatt überarbeitet, technische Daten angepasst, Aderendkrallen Seite B entfallen

Lizentoleranz: L ≤ 0,5m: L + 20mm
L > 0,5m: L + 4%

Diese Zeichnung darf ohne unsere ausdrückliche, schriftliche Genehmigung weder vervielfältigt noch dritten Personen ausgehändigt werden.
Eigentums- und Urheberrecht vorbehalten

dim. in mm	
Datum	Name
gez. 20.02.07	Fromm
gepr. 01.03.07	Mankopf



Benennung:
**Flanschkupplung M12x1 mit Litze,
Hinterwandmontage**

Zeichnungsnr.:

43K1A216

Artikelnr.: