

Kontaktbelegung:

- 1 braun
- 2 weiß
- 3 blau
- 4 schwarz
- 5 grün-gelb

Kontaktbelegung:

- 1 weiß
- 2 braun
- 3 grün
- 4 gelb
- 5 grau
- 6 rosa
- 7 blau
- 8 rot

Technische Daten:

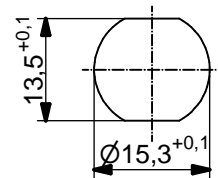
Bemessungsspannung: IEC 61076-2-101	4pol 250 V	5pol 60 V	8pol 30 V
Strombelastbarkeit: IEC 61076-2-101	4/5pol 4 A bei 40°C	8pol 2 A bei 40°C	
Isolationswiderstand: IEC 60512	>=100 MΩ		
Verschmutzungsgrad: IEC 60664-1	3/2		
Schutzart: IEC 60529	IP 67, im verschraubten Zustand		
Umgebungstemperatur: IEC 60664-1	-30°C ... +80°C		
Steckzyklen: IEC 60512-9a	>=100		

Werkstoffe:

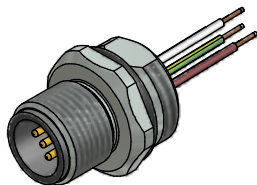
Kontaktmaterial:	CuZn
Kontaktoberfläche:	Ni, Au gal.
Kontaktträger:	PBT GF, UL 94
Dichtung:	NBR
Flanschgehäuse:	CuZn, Ni
Verguß:	Polyurethan-Harz, UL 94

Montagedaten:

empfohlenes Drehmoment:	1-1,2 Nm
Conec Montagewerkzeug:	Drehmomentschlüssel: 36-000200 Steckeinsatz SW 17: 36-000230



Minimale Wandstärke 1,5mm, alternativ Frontplattenausschnitt d=15,3



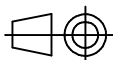
Art.-Nr.:	Bezeichnung:	Pol	Länge L:	Litze:
43-01082	SAL - 12 - FS4 - 0,5 - 9	4	0,5m	AWG 24 PVC, UL
43-xxxxx	SAL - 12 - FS4 - ... - 9	4	x	
43-01084	SAL - 12 - FS5 - 0,5 - 9	5	0,5m	
43-xxxxx	SAL - 12 - FS5 - ... - 9	5	x	
43-01099	SAL - 12 - FS8 - 0,5 - 9	8	0,5m	
43-xxxxx	SAL - 12 - FS8 - ... - 9	8	x	

CAD-Unterlage nicht manuell ändern
Directive 2002/95/EC RoHS compliant

Index: c 28.03.11 fro Ä3914
Datenblatt überarbeitet, technische Daten angepasst, Aderendkrallen Seite B entfallen

Lizentoleranz: L <= 0,5m: L + 20mm
L > 0,5m: L + 4%

Diese Zeichnung darf ohne unsere ausdrückliche, schriftliche Genehmigung weder vervielfältigt noch dritten Personen ausgehändigt werden.
Eigentums- und Urheberrecht vorbehalten



dim. in mm

	Datum	Name
gez.	01.03.07	Fromm
gepr.	01.03.07	Mankopf



Benennung:
**Flanschstecker M12x1 mit Litze,
Frontmontage, PG9**

Zeichnungsnr.:
43K1A327

Artikelnr.: