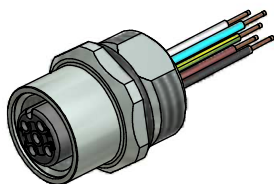


Kontaktbelegung:

- 1) braun
- 2) weiß
- 3) blau
- 4) schwarz
- 5) grün-gelb

Kontaktbelegung:

- 1) weiß
- 2) braun
- 3) grün
- 4) gelb
- 5) grau
- 6) rosa
- 7) blau
- 8) rot



Technische Daten:

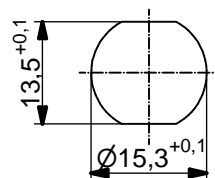
Bemessungsspannung: IEC 61076-2-101	4pol 250 V	5pol 60 V	8pol 30 V
Strombelastbarkeit: IEC 61076-2-101	4/5pol 4 A bei 40°C	8pol 2 A bei 40°C	
Isolationswiderstand: IEC 60512	>=100 MΩ		
Verschmutzungsgrad: IEC 60664-1	3/2		
Schutzart: IEC 60529	IP 67, im verschraubten Zustand		
Umgebungstemperatur: IEC 60664-1	-30°C ... +80°C		
Steckzyklen: IEC 60512-9a	>=100		

Werkstoffe:

Kontaktmaterial:	CuZn
Kontaktoberfläche:	Ni, Au gal.
Kontaktträger:	PBT GF, UL 94
Dichtung:	FPM, NBR
Flanschgehäuse:	CuZn, Ni
Verguß:	Polyurethan-Harz, UL 94

Montagedaten:

empfohlenes Drehmoment:	1-1,2 Nm
Conec Montagewerkzeug:	Drehmomentschlüssel: 36-000200 Steckeinsatz SW 17: 36-000230



Minimale Wandstärke
1,5mm, alternativ
Frontplattenausschnitt d=15,3

Art.-Nr.:	Bezeichnung:	Pol	Länge L:	Litze:
43-01073	SAL - 12 - FK4 - 0,5 - 9	4	0,5m	AWG 24 PVC, UL
43-xxxxx	SAL - 12 - FK4 - ... - 9	4	x	
43-01075	SAL - 12 - FK5 - 0,5 - 9	5	0,5m	
43-xxxxx	SAL - 12 - FK5 - ... - 9	5	x	
43-01097	SAL - 12 - FK8 - 0,5 - 9	8	0,5m	
43-xxxxx	SAL - 12 - FK8 - ... - 9	8	x	

CAD-Unterlage nicht manuell ändern Directive 2002/95/EC RoHS compliant	Index: b 16.03.11 fro Ä3914 Datenblatt überarbeitet, technische Daten angepasst, Aderendkrallen Seite B entfallen	dim. in mm	Benennung: Flanschkupplung M12x1 mit Litze, Frontmontage, PG9										
	Litzentoleranz: L <= 0,5m: L + 20mm L > 0,5m: L + 4%	<table border="1" style="width: 100%; border-collapse: collapse;"> <tr> <td style="width: 30px;"></td> <td style="width: 100px;">Datum</td> <td style="width: 100px;">Name</td> </tr> <tr> <td>gez.</td> <td>06.03.07</td> <td>Fromm</td> </tr> <tr> <td>gepr.</td> <td>06.03.07</td> <td>Mankopf</td> </tr> </table>				Datum	Name	gez.	06.03.07	Fromm	gepr.	06.03.07	Mankopf
		Datum	Name										
	gez.	06.03.07	Fromm										
gepr.	06.03.07	Mankopf											
Diese Zeichnung darf ohne unsere ausdrückliche, schriftliche Genehmigung weder vervielfältigt noch dritten Personen ausgehändigt werden. Eigentums- und Urheberrecht vorbehalten			Artikelnr.:										
43K1A316													