

**Technische Daten:**

Bemessungsspannung: 30 V  
IEC 61076-2-104

Strombelastbarkeit: 3 A bei 40°C  
IEC 61076-2-104

Isolationswiderstand:  $\geq 100 \text{ M}\Omega$   
IEC 60512

Verschmutzungsgrad: 3/2  
IEC 60664-1

Schutzart: IP 67, im gesteckten Zustand  
IEC 60529

Umgebungstemperatur: -30°C ... +80°C  
IEC 60664-1

Steckzyklen:  $\geq 100$   
IEC 60512-9a

**Werkstoffe:**

Kontaktmaterial: CuZn

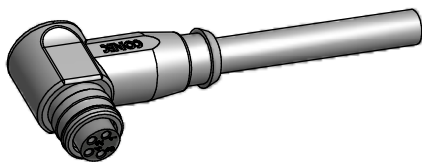
Kontaktoberfläche: Ni, Au gal.

Kontaktträger: TPU GF, UL 94

Griffkörper: TPU, UL 94, grau

**Kontaktbelegung:**

- 1) braun
- 2) weiß
- 3) blau
- 4) schwarz



Art.-Nr.:	Bezeichnung:	Länge L:	Kabel:
42-10112	SAL - 8 - RKWS4 - 2 / A1	2m	PVC, grau, 4x0,25mm <sup>2</sup> , LiYY Kabel: 781-A12400
42-10113	SAL - 8 - RKWS4 - 3 / A1	3m	
42-10114	SAL - 8 - RKWS4 - 5 / A1	5m	
42-10115	SAL - 8 - RKWS4 - 10 / A1	10m	
42-xxxxx	SAL - 8 - RKWS4 - ... / A1	x	

D siehe Datenblatt Kabel

CAD-Unterlage nicht manuell ändern Directive 2002/95/EC RoHS compliant	Index: a 15.03.2011 VF Ä3941 Datenblatt überarbeitet	dim. in mm	<b>Benennung:</b> Kupplung Ø8 gewinkelt schnappbar						
	Kabeltoleranz: L ≤ 4m: L + 40mm L > 4m: L + 1%			<table border="1"> <tr> <th>Datum</th> <th>Name</th> </tr> <tr> <td>gez. 10.10.07</td> <td>Franz</td> </tr> <tr> <td>gepr. 10.10.07</td> <td>Mankopf</td> </tr> </table>	Datum	Name	gez. 10.10.07	Franz	gepr. 10.10.07
	Datum	Name							
	gez. 10.10.07	Franz							
gepr. 10.10.07	Mankopf								
Diese Zeichnung darf ohne unsere ausdrückliche, schriftliche Genehmigung weder vervielfältigt noch dritten Personen ausgehändigt werden. Eigentums- und Urheberrecht vorbehalten		<b>Zeichnungsnr.:</b> 42K1A032							
		<b>Artikelnr.:</b> siehe Tabelle							