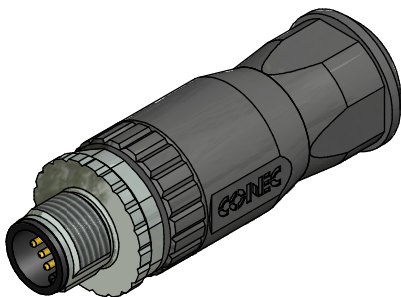
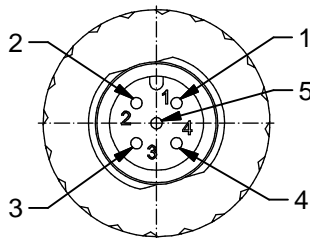
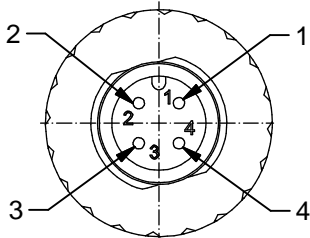


A-Kodierung

4pol

5pol



**Technische Daten:**

Bemessungsspannung: IEC 61076-2-101	4pol 5pol 250 V 60 V
Strombelastbarkeit: IEC 61076-2-101	7,5 A bei 40°C, mit 1,5 mm <sup>2</sup>
Isolationswiderstand: IEC 60512	>=100 MΩ
Verschmutzungsgrad: IEC 60664-1	3/2
Schutzart: IEC 60529	IP 67, im verschraubten Zustand
Umgebungstemperatur:	-30°C ... +85°C
Steckzyklen: IEC 60512-9a	>=100
Anschlussquerschnitt:	max. AWG16 / max. 1,50 mm <sup>2</sup> (inkl. Aderendhülse)

**Werkstoffe:**

Kontakt:	CuZn
Kontaktoberfläche:	Au über Ni
Kontaktträger:	PA6, UL 94
Kabdichtung:	Elastomere
O-Ring:	FPM / NBR
Überwurfschraube:	GD-Zn, Ni
Gehäuse:	PA6 GF, UL 94

**Montage:**

empfohlenes Drehmoment:	0,6 Nm
Conec Montagewerkzeug:	Drehmomentschlüssel: 36-000200 Steckeinsatz SW18: 36-000240
empfohlenes Drehmoment, Kontakt-Schraubanschluss:	0,3 Nm

Art.-Nr.:	Bezeichnung:	Pol:	Kabel-Ø:
43-00100	SAL - 12 - RSC4 - S / 150	4	4 - 8 mm
43-00102	SAL - 12 - RSC5 - S / 150	5	4 - 8 mm

CAD-Unterlage nicht manuell ändern  
Directive 2002/95/EC RoHS compliant

Index: c 17.03.14 BS Ä5133  
Datenblätter u. Beschreibung angepasst

Allgemeintoleranz: 0 ± 0,50mm  
0,0 ± 0,25mm  
0,00 ± 0,10mm

Diese Zeichnung darf ohne unsere ausdrückliche, schriftliche Genehmigung weder vervielfältigt noch dritten Personen ausgehändigt werden. Eigentums- und Urheberrecht vorbehalten

dim. in mm		
	Datum	Name
gez.	19.01.09	Burschik
gepr.	19.01.09	Schmidt

Benennung:  
**Stecker M12x1,  
konfektionierbar, axial,  
Schraubanschluss**

Zeichnungsnr.:  
**43K1A836**

Artikelnr.:  
**siehe Tabelle**