

Technische Daten:

Bemessungsspannung: 60 V
IEC 61076-2-104

Strombelastbarkeit: 3 A bei 40°C
IEC 61076-2-104

Isolationswiderstand: $\geq 100 \text{ M}\Omega$
IEC 60512

Verschmutzungsgrad: 3/2
IEC 60664-1

Schutzart: IP 67, im gesteckten Zustand
IEC 60529

Umgebungstemperatur: -30°C ... +80°C
IEC 60664-1

Steckzyklen: ≥ 100
IEC 60512-9a

Werkstoffe:

Kontaktmaterial: CuZn

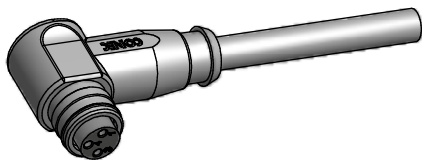
Kontaktoberfläche: Ni, Au gal.

Kontaktträger: TPU GF, UL 94

Griffkörper: TPU, UL 94, grau

Kontaktbelegung:

- 1) braun
- 3) blau
- 4) schwarz



Art.-Nr.:	Bezeichnung:	Länge L:	Kabel:
42-10080	SAL - 8 - RKWS3 - 2 / A1	2m	PVC, grau, 3x0,25mm ² , LiYY Kabel: 781-A12300
42-10081	SAL - 8 - RKWS3 - 3 / A1	3m	
42-10082	SAL - 8 - RKWS3 - 5 / A1	5m	
42-10083	SAL - 8 - RKWS3 - 10 / A1	10m	
42-xxxxx	SAL - 8 - RKWS3 - ... / A1	x	

D siehe Datenblatt Kabel

CAD-Unterlage nicht manuell ändern Directive 2002/95/EC RoHS compliant	Index: a 15.03.2011 VF Ä3941 Datenblatt überarbeitet	dim. in mm	Benennung: Kupplung Ø8 gewinkelt schnappbar									
	Kabeltoleranz: L ≤ 4m: L + 40mm L > 4m: L + 1%	<table border="1"> <thead> <tr> <th></th> <th>Datum</th> <th>Name</th> </tr> </thead> <tbody> <tr> <td>gez.</td> <td>09.10.07</td> <td>Franz</td> </tr> <tr> <td>gepr.</td> <td>09.10.07</td> <td>Mankopf</td> </tr> </tbody> </table>			Datum	Name	gez.	09.10.07	Franz	gepr.	09.10.07	Mankopf
		Datum	Name									
	gez.	09.10.07	Franz									
gepr.	09.10.07	Mankopf										
Diese Zeichnung darf ohne unsere ausdrückliche, schriftliche Genehmigung weder vervielfältigt noch dritten Personen ausgehändigt werden. Eigentums- und Urheberrecht vorbehalten		Artikelnr.: siehe Tabelle										